

2008/02/01 星期五

寶來曼氏研究部

大區間震盪，年後表態

觀察重點

- 台指期多頭向上推升，但未脫離底部區間震盪，近期多空交戰相當的激烈，長假前的最後一個交易日，多方無意突破區間上緣，高檔仍是不宜做過度追價，就短均線下壓的走勢來看，本周波動區間位於 7300-7700，在年後將較具有突破性的走勢，國際股市的表現將會主導，建議突破區間的走勢再做追價的動作。
- 週五選擇權隱含波動率出現明顯的下滑走勢，市場對後勢悲觀預期減緩。買權未平倉量僅 8400 和 8500 較多，短線有機會測試 7700-7800。賣權賣方進場 7400 以下各序約，短線支撐 7400 關卡未變。選擇權未倉量 P/C Ratio 有上揚的態勢，但多方部位仍相對空方部位弱勢，建議暫定於區間整理，新春期間觀察國際股市走向，待開春紅盤出現突破走勢後，再進場佈局。



操作建議

期貨

商品	交易策略	多/空	波動範圍	停損
2月台指期	7400/7750	震盪	7400/7800	7350/7800
2月電子期	285/295	震盪	285/295	283/296
2月金融期	1000/1050	震盪	1000/1050	990/1060
1月摩台期	295/305	震盪	295/305	293/306

選擇權

波動範圍	交易策略		價位	多/空	停損
7300	賣出	2月 8000 CALL	58 以上	震盪	71
	賣出	2月 8100 CALL	36 以上	震盪	45
	賣出	2月 7000 PUT	77 以上	震盪	90
	賣出	2月 7100 PUT	100 以上	震盪	117
7700	買權多頭價差	買進 2月 7600 CALL 賣出 2月 7700 CALL	期指 7300 或 權利金 32 以下	震盪	20
	賣權空頭價差	賣出 2月 7500 PUT 買進 2月 7700 PUT	期指 7700 或 權利金 73 以下	震盪	65

以上資料謹供內部訓練使用，不得用於傳播媒體，本公司不負任何法律責任，亦不作任何保證。

以上資料僅供內部訓練使用 | 總機：(02)2700-8989 傳真：(02)2700-8382 台北市敦化南路二段 69 號 10 樓 www.pmf.com.tw/research

收盤行情

商品	開盤	最高	最低	收盤	漲跌	成交量	未平倉量
摩台指數	298.27	302.85	298.18	301.26	4.9	--	--
2月摩根	296.1	303.9	296.1	302	8.6	33539	168873
3月摩根	299.9	303	299.9	302.7	4.8	5	35
加權指數	7613.58	7706.03	7583.65	7673.99	152.86	1235.8 億	--
2月台指	7553	7678	7541	7667	204	57730	42745
3月台指	7506	7645	7506	7640	209	1253	5824
2月小台指	7580	7678	7540	7667	204	24857	8158
3月小台指	7548	7649	7511	7640	209	950	2351
電子指數	296.16	297.31	293.98	295.48	2.78	661.75 億	--
2月電子	295	296	290.45	295	5	5175	11300
3月電子	294.85	294.85	290	293.55	4.55	39	284
金融指數	1009.3	1026.37	1005.23	1021.39	23.5	147.92 億	--
2月金融	1000	1025	993.8	1020.4	34.4	4745	9341
3月金融	998.8	1025	997.8	1017	25.8	49	175
非金電指數	9224	9442	9222	9419	317	--	--
2月非金電	9160	9448	9101	9410	336	547	883
3月非金電	9347	9440	9345	9440	352	205	187
櫃檯指數	124.7	125.13	123.92	124.87	1.33	118.92 億	--
2月櫃指	125.8	126.05	124.8	125.25	0.5	58	74
3月櫃指	125.3	125.3	125.3	125.3	0.95	398	15
台灣 50 指數	5562.81	5637.07	5541.15	5600.42	92.98	--	--

期指收盤價為 TAIEX 及 SGX-DT 盤後公告的結算價；摩根期指未平倉量為前一日資料。

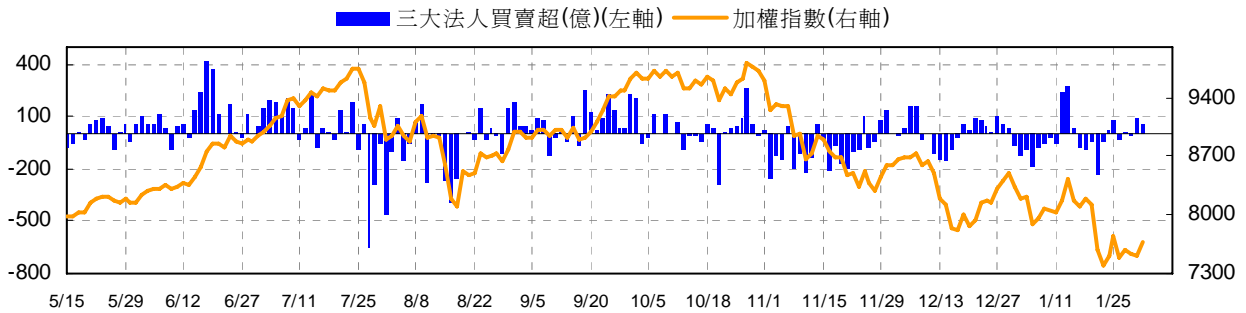
盤後分析

- 台股封關前以上漲 2.03% 做收，美股收高提振台股行情，增強抱股過年的信心，台股指數向上開高走高，回到二周以來波動區間上緣，長假期前多方無意突破底部整理區間，持續進行區間震盪的走勢。昨天弱勢的傳產股今天進行較大幅度的反彈，弱勢指標類股塑化全面止跌反彈，電子的權值股台積電持續獲得買盤支撐，加上昨天下挫的金融股反彈，封關行情以上漲 153 點作收，收在 7673.99 點。
- 台指期大幅收斂昨天的逆價差幅度，由 -58 點收斂至 -5 點，市場在長假前回復中性的看法，等待年後多空進一步的表態。在未平倉量方面，多空大幅的退場，未平量減少 2086 口，累積未平倉量則是降至 42745 口，市場對於留倉的意願不強。
- 台指期多頭向上推升，但未脫離底部區間震盪，近期多空交戰相當的激烈，長假前的最後一個交易日，多方無意突破區間上緣，高檔仍是不宜做過度追價，就短均線下壓的走勢來看，本周波動區間位於 7300-7700，在年後將較具有突破性的走勢，國際股市的表現將會主導，建議突破區間的走勢再做追價的動作。

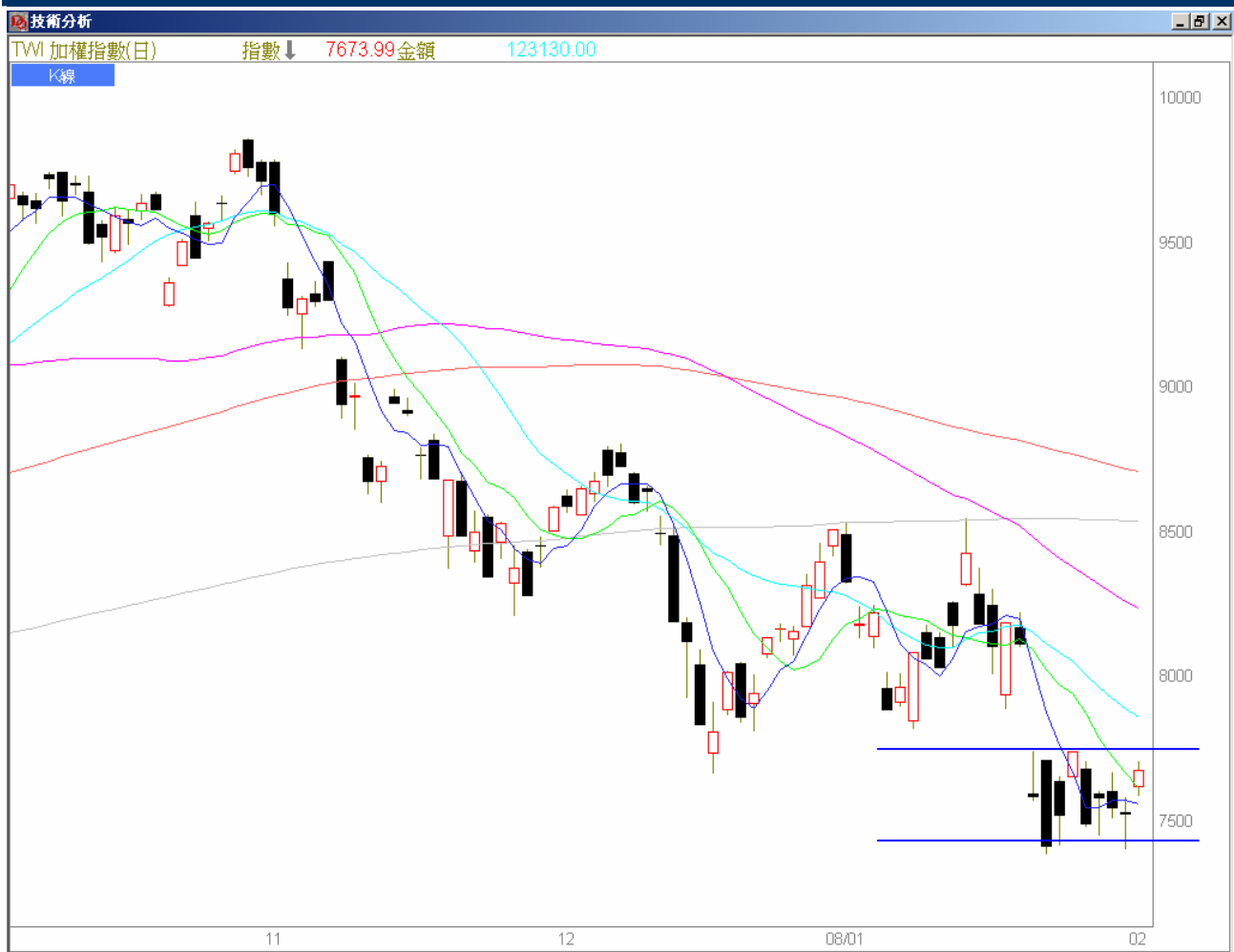
法人動態

三大法人當日買賣超

單位名稱	買進(億元)	賣出(億元)	差額(億元)
自營商	36.04	27.15	8.89
投信	52.39	50.47	1.93
外資	368.33	321.86	46.48
合計	456.77	399.47	57.29



台指線型圖

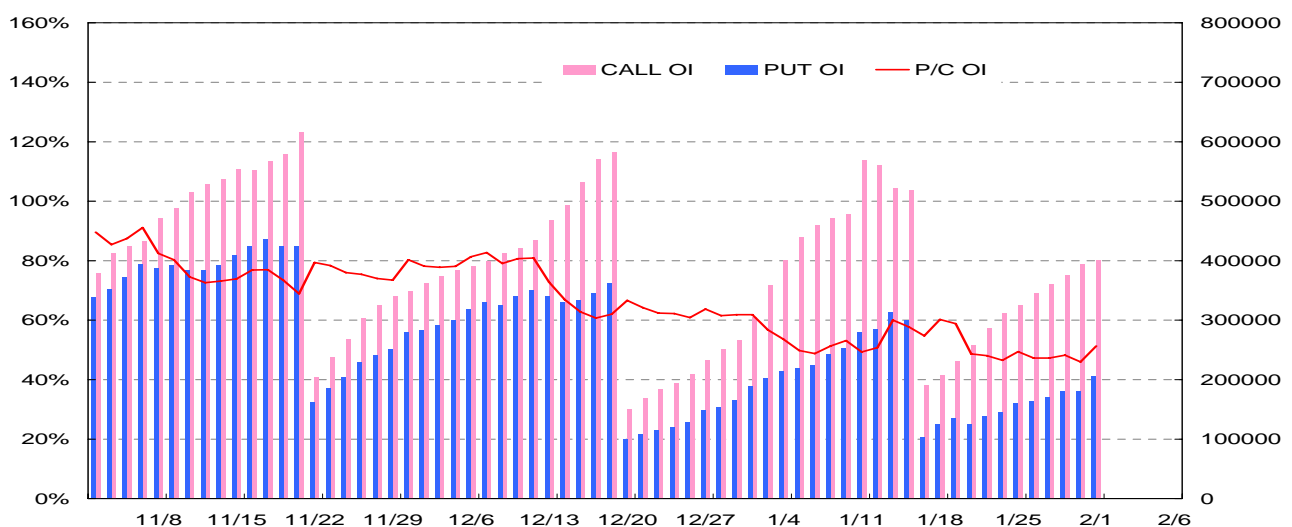
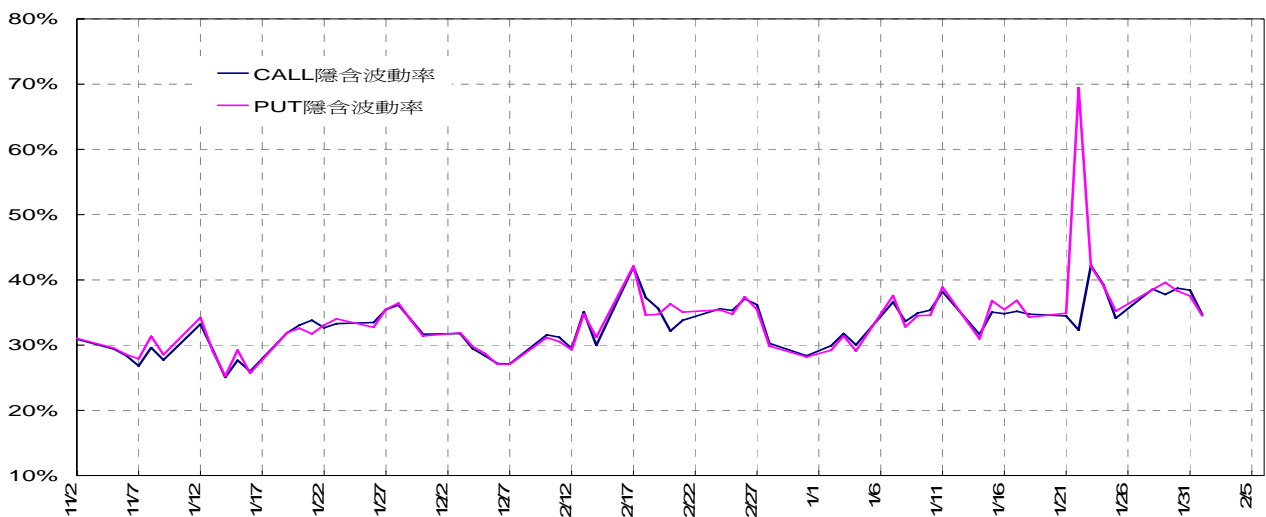


以上資料僅供內部訓練使用，不得用於傳播媒體，本公司不負任何法律責任，亦不作任何保證。

選擇權評析

- 週五台指期大漲收紅封關，多方推升盤勢網整理區間上緣邁進，或有助於新春開紅盤。選擇權隱含波動率出現明顯的下滑走勢，市場對後勢悲觀預期減緩，若隱含波動率能持續下滑，將有助於盤勢往上推升。
- 買權較大成交價位持平於 8000 以上各合約，交投區間往上墊高，未平倉量方面增加並不顯著，僅 8400 和 8500 增加 1 至 2 千口左右，短線盤勢或有機會測試 7700-7800 關卡，但波段壓力則持平於 8000 大關。
- 賣權主要成交價位分佈於 7400 以下各合約，未平倉量增加口數相對較多，賣權賣方再次進場 7400 以下各序約，有助於指數止穩於整理區間下緣，短線支撐 7400 關卡未變，波段支撐則下看 7000。
- 近兩週台指期維持於大區間震盪，多空持續僵持，選擇權未倉量 P/C Ratio 有上揚的態勢，但多方部位仍相對空方部位弱勢，短線建議暫定於區間整理，新春期間觀察國際股市走向，待開春紅盤出現突破走勢後，再進場佈局。

選擇權資訊



以上資料僅供內部訓練使用，不得用於傳播媒體，本公司不負任何法律責任，亦不作任何保證。

Important Disclosure

寶來曼氏期貨 Polaris MF Global Futures Co. Limited

Mailing Address: No. 69-10, Sec. 2, Dunhua S. Rd., Da-an District, Taipei City 106, Taiwan
Tel: (02) 2700-8989
Fax: (02) 2700-9293
Email: service@pmf.com.tw
Service Center: 0800-333-338

訊息揭露:

本報告僅提供一般資訊參考。報告中的訊息來自可信賴的來源與數據，但是來源與數據尚未獨立驗證過，嚴格來說並無法代表、表示或暗示本報告提及的資訊或意見的正確性、完整性或可靠性。因此，寶來曼氏與相關的公司、合作單位和關聯人士對於使用或基於信賴本報告的資訊或意見所造成的任何損失(包含獲利減少)與傷害並不負擔任何直接或間接的責任。報告內的任何訊息、意見或建議若有改變將不另行通知。所有市場價格、資料和其他訊息並不保證完整或正確，邇後若有更改將不再另外通知。考量到不同的投資目的、財務狀況和特殊需求，本報告所涉及的金融商品交易(包含期貨與選擇權)並不適用每個收到或閱讀本報告的投資人。本報告不得視為提供買進或賣出的參考，投資人應自行判斷前述之資訊，寶來曼氏將不對本報告負任何責任。

DISCLAIMERS:

This commentary is for information purposes only and general in nature. The information contained in this report is based on data and obtained from sources believed to be reliable. However, the data and/or sources have not been independently verified and as such, no representation, express or implied, is made with respect to the accuracy, completeness or reliability of the information or opinions in this report. Accordingly, neither PMF Global Research (Polaris MF Global Research) nor any of our related companies and associates nor persons related to us accept any liability whatsoever for any direct, indirect or consequential losses (including loss of profits) or damages that may arise from the use of or reliance on the information or opinions in this publication. Any information, opinions or recommendations contained herein are subject to change at any time without prior notice. All market prices, data and other information are not warranted as to completeness or accuracy and are subject to change without notice. Transactions involving securities and financial instruments mentioned herein (including futures and options) may not be suitable for all investors. It is not possible to have regard to the specific investment objectives, the financial situation and the particular needs of each person who may receive or read this report. As such, investors should seek financial, legal and other advice regarding the appropriateness of investing in any securities or the investment strategies discussed or recommended in this report. Under no circumstances should this report be considered as an offer to sell or a solicitation of an offer to buy any securities referred to herein. Polaris MF Global Futures and its related companies, their associates, directors, connected parties and/or employees may, from time to time, own, have positions or be materially interested in any securities mentioned herein or any securities related thereto.

Copyright 2008 Polaris MF Global Futures. All rights reserved.